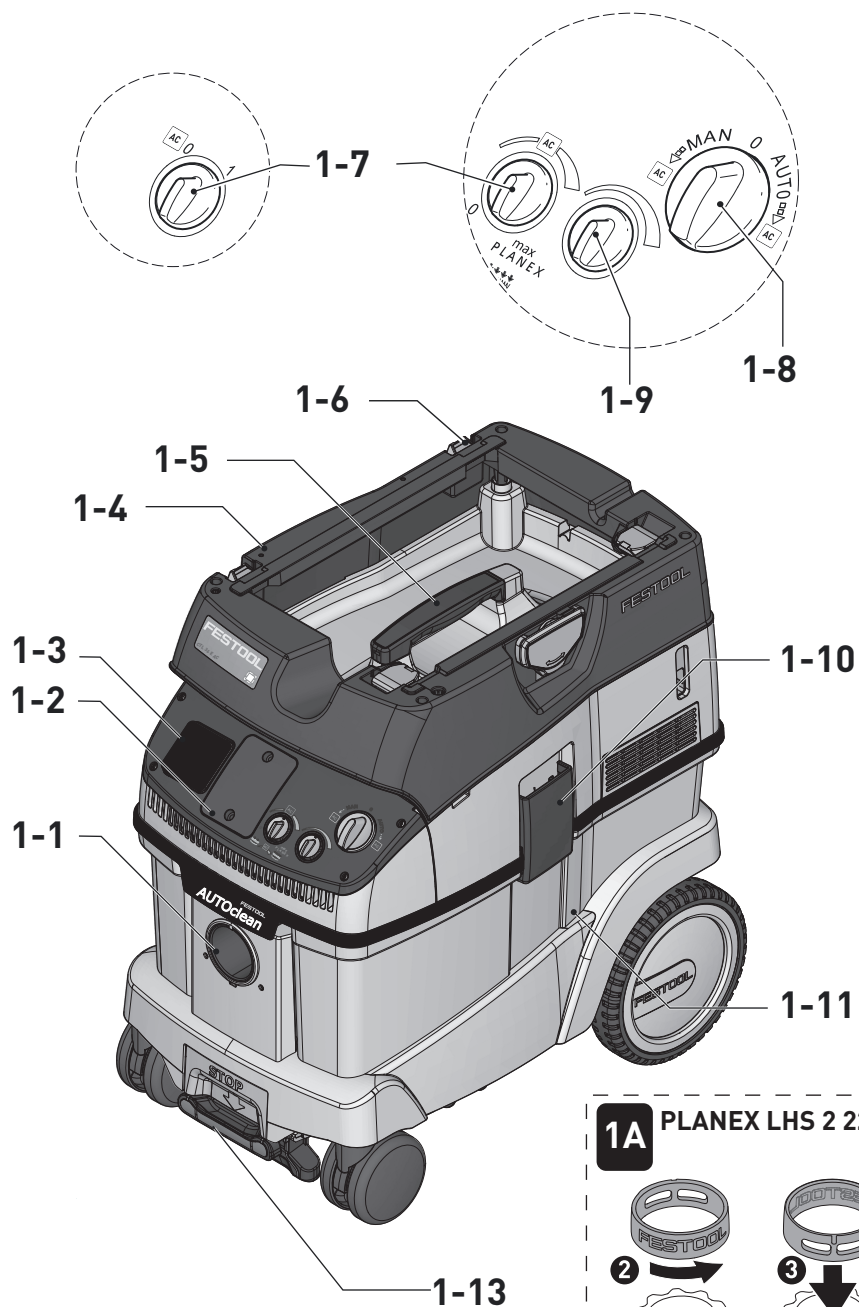


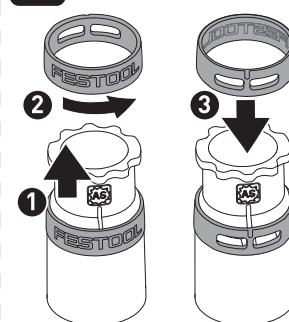
CTL 26 E
CTL 26 E AC
CTL 36 E
CTL 36 E AC
CTL 36 E AC-LHS



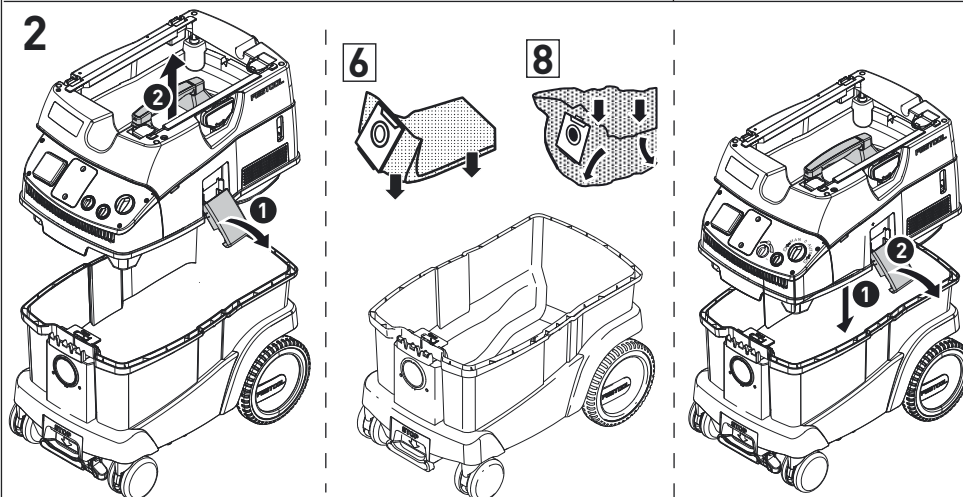
1

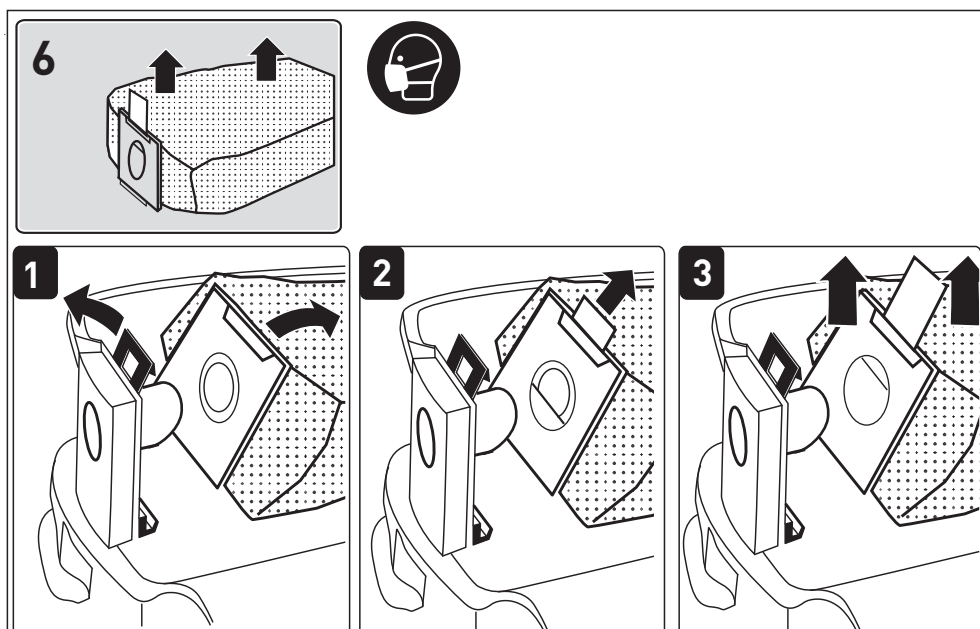
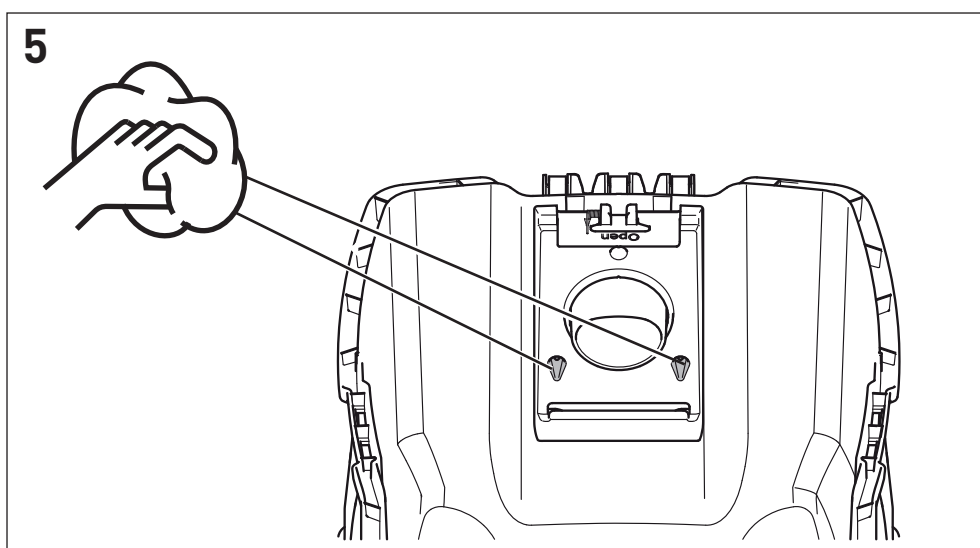
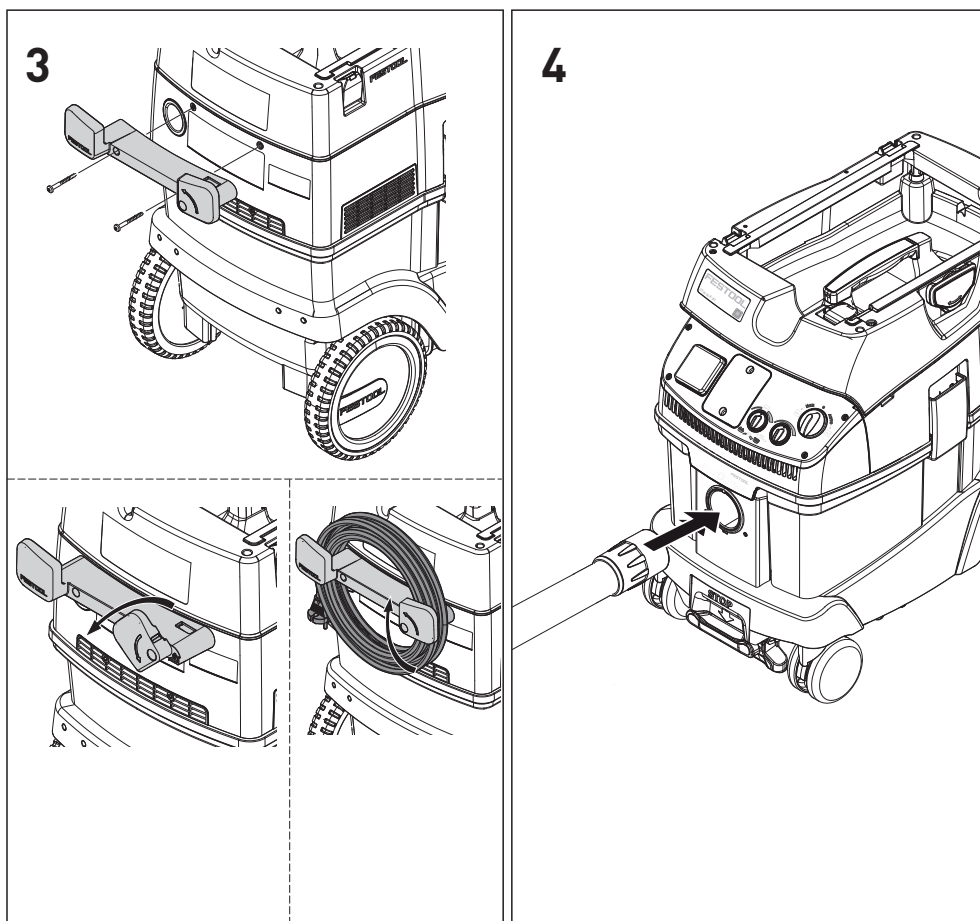


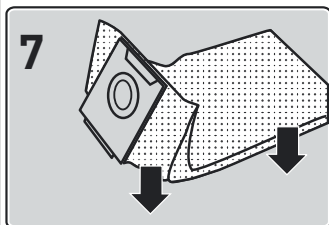
1A PLANEX LHS 2 225



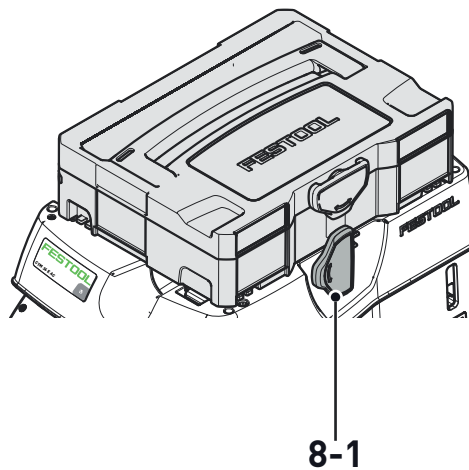
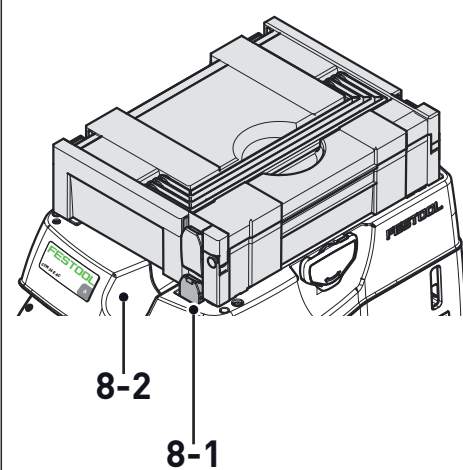
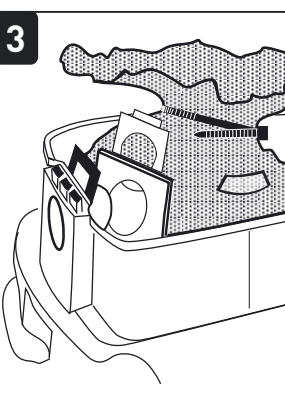
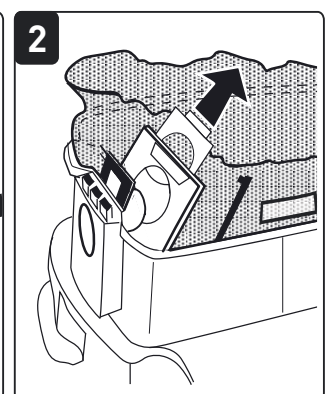
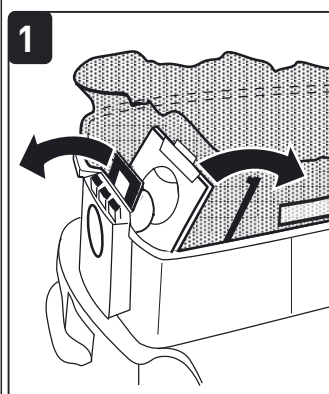
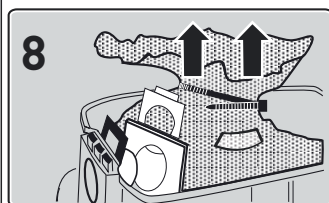
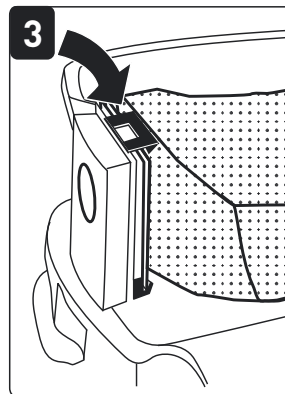
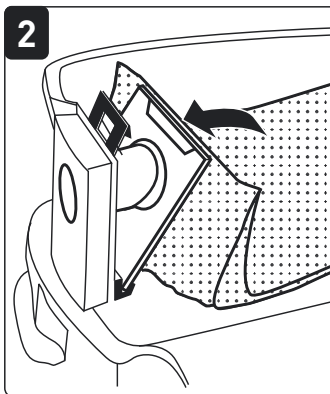
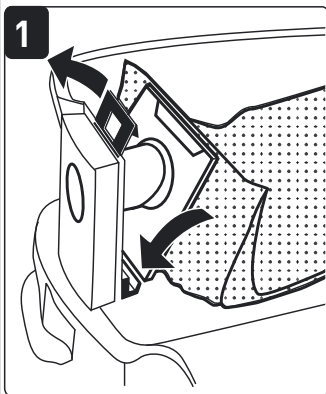
2

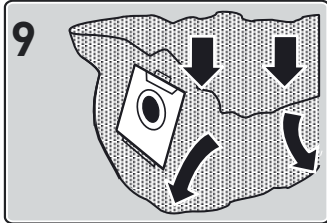




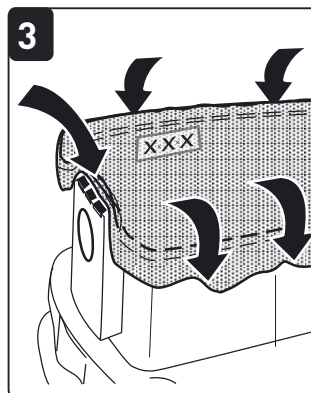
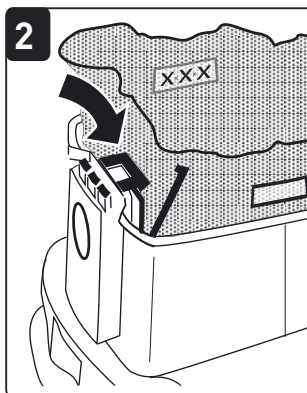
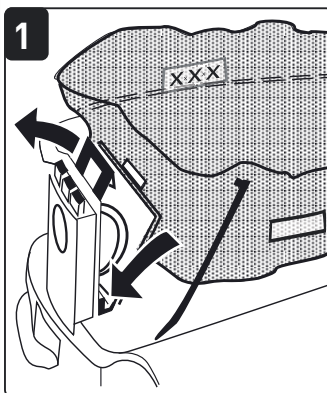
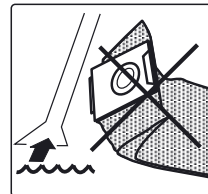


— SC FIS-CT26
SC FIS-CT36
SC FIS-CT48

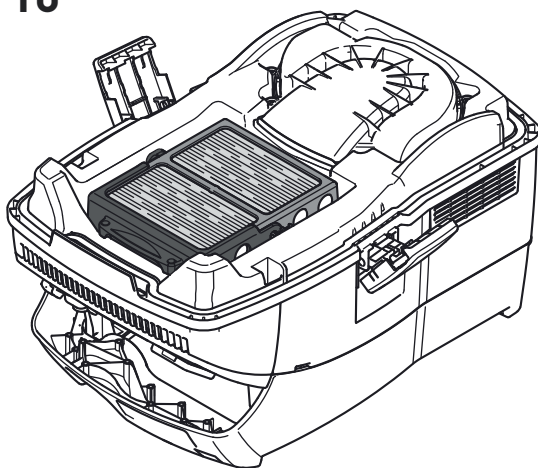




ENS-CT26
ENS-CT36
ENS-CT48

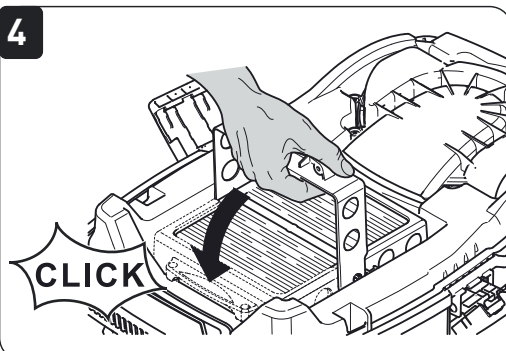
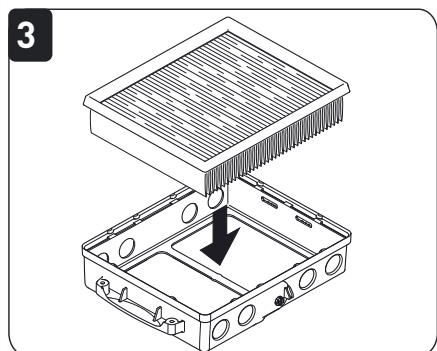
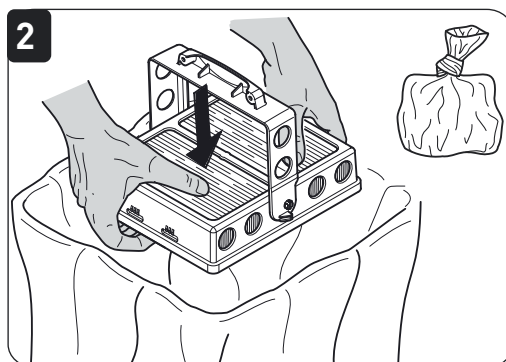
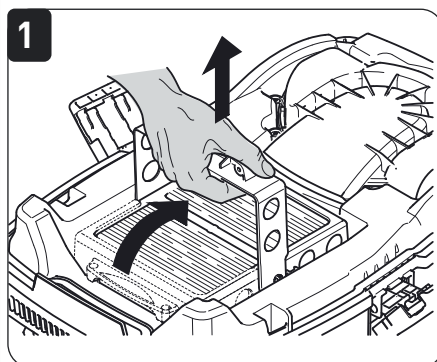


10



CT
HF-CT 26/36/48

CT AC
HF-CT 26/36/48 HP



目录		6	调试.....8
1	安全提示.....6	7	设置.....8
2	符号.....7	8	工作.....9
3	设备元件.....7	9	保养和维护.....9
4	技术参数.....7	10	环境.....10
5	按规定使用.....8	11	联系.....10

1 安全提示



警告！ 请阅读所有安全提示和说明。如不遵守安全提示和说明可能会导致触电、火灾和/或重伤。

请保存好所有安全提示和说明，以备将来使用。

- 身体能力、感知能力或精神能力受限或缺乏经验和知识的人员（包括儿童）不得使用本设备。请注意监管儿童，确保他们不会将本设备当作玩具玩耍。



- **警告**设备可能含有危害健康的粉尘。保养、清空和更换过滤器仅允许由授权的专业人员借助合适的防护设备执行。
- **请务必安装过滤系统后运行本设备！**
- **爆炸和火灾危险！切勿抽吸：**
 - 火花或热粉尘；
 - 可燃或爆炸性物质（例如镁、铝、汽油、稀释剂）；
 - 侵蚀性物质（比如酸、碱、溶剂）；
 - 会产生热量的化学反应物质、酸/碱、气体等（反应性双组分材料、铝和水）。
- 注意本国安全规定以及材料制造商信息！
- 必须配合合适的防护装备一起使用！
- 只有当目视检查完好后，在干燥环境下根据说明书要求进行作业！
- 设备上的插座只能用于规定的用途！
- 定期检查插头和电缆，以避免危险。如有损坏，请委托授权的客户服务中心更换。
- 请勿用起重钩或升降装置提升和运输！
- 对电击反应敏感的人员（例如装有心脏起搏器的人员）不得使用本设备，因为无法避免设备的静电荷。
- 只能使用费斯托工具原厂集尘软管。
- **在运输或使用设备时，请考虑工作环境并照顾好自己和他人。**从而避免例如由于集尘软管或电源线引起的绊脚危险。
- **使包装膜远离儿童。**有窒息危险。

2 符号

符号 含义



一般性危险警告



电击警告



请阅读使用说明书中的安全提示！



佩戴呼吸保护装置！



建议、提示



操作指令



警告！设备可能含有危害健康的粉尘！



不得扔进生活垃圾。

[1-3] 设备插座

[1-4] 软管存放顶盖

[1-5] 手柄

[1-6] SysDoc

[1-7] 自动清洁（仅限带 AutoClean 自清洁的型号）

[1-8] 设备开关

[1-9] 吸力调节

[1-10] 锁夹

[1-11] 吸水桶

[1-13] 制动

插图位于使用说明书的开始处。

3 设备元件

[1-1] 集尘口

[1-2] 模块插槽

（压缩空气感应模块、插座模块、远程操作模块、EAA 模块）

4 技术参数

移动式集尘器

功率消耗		350 - 1200 W
设备插座上的最大连接负荷	CN	2200 W
	TW	400 W
最大体积流量（空气），集尘器/中央集尘主机		130 m³/h / 234 m³/h
最大真空，中央集尘主机		24 000 Pa
滤芯表面		6318 cm²
集尘软管（视移动式集尘器型号而定）		D27/32x3.5m-AS/CTR D36x3.5-AS/KS/B/LHS 225 D36/32x3.5m-AS/R
电源线长度		7.5 m
根据 EN 60704-2-1 的声压级 / 不确定性系数 K		71 dB (A) / 3 dB
保护方式		IP X4
容器容积	CT 26	26 l
尺寸（长 x 宽 x 高）	CT 26	630 x 365 x 540 mm
重量	CT 26 / CT 26 AC	13.9 kg / 14.7 kg

5 按规定使用

移动式集尘器适用于

- 集尘和抽吸 1 mg/m³ 以下符合粉尘等级‘L’的粉尘，
- 抽吸水，
- 针对商用目的的高负荷应用，符合 IEC/EN 60335-2-69。

仅适用于台湾：设备仅适用于专业用途，不允许私人使用。



对于未按规定使用的情况，用户应承担 responsibility。

6 调试



警告

不允许的电压或频率！

事故危险

- ▶ 请注意型号铭牌上的数据。
- ▶ 请注意所在国的特殊规定。

6.1 首次调试

- ▶ 装入集尘过滤袋/废弃处置袋 [2]。
- ▶ 安装绕线架 [3]。
- ▶ 连接集尘软管 [4]。

6.2 连接移动式集尘器



警告

工具失控起动带来受伤危险

- ▶ 将开关旋转到位置“AUTO”或“MAN”前，请确保连接的工具已关闭。

开关 [1-8] 是起停开关。

开关位置‘0’

设备插座 [1-3] 无电流，移动式集尘器已关闭。

开关位置‘MAN’

设备插座 [1-3] 通电，移动式集尘器起动。

开关位置‘Auto’

设备插座 [1-3] 通电，移动式集尘器在接通连接的电动工具或气动工具时起动。

- ▶ 将电源插头插入具有接地保护的插座中。



不使用时以及在保养和清洁工作之前，请将插头从插座中拔出。

6.3 连接电动工具



警告

伤害危险

- ▶ 请注意设备插座上的最大连接负荷（参见章节技术参数）。
- ▶ 关闭电动工具。

- ▶ 将电动工具连接到设备插座 [1-3] 上。

插座模块特点

- **SD E/A**：带自动接通系统的插座模块可用于两个电动工具：例如 2 个磨机，1 个曲线锯 + 1 个磨机
- **SD**：带永久供电系统的插座模块可用作加长电缆：例如充电器、照明等

6.4 连接气动工具



警告

伤害危险

- ▶ 关闭气动工具。

移动式集尘器上气动工具的自动接通系统带模块插槽 [1-2] 上的压缩空气感应模块。

6.5 CTL 36 E AC- LHS 特点

为了将移动式集尘器与 **PLANEX** 搭配使用：

- ▶ 使用耐折集尘软管 D 36 mm x 3.5 m-AS。
- ▶ 使用用于连接 **PLANEX** 的专用吸筒。
- ▶ 将滑动锁片 CT-VS 装入吸嘴 [1-1] 与集尘软管之间。
- ▶ 安装工具支架。
- ▶ **必须配合废弃处置袋一起使用！**

旁路功能

针对要求低吸力设置的工作（例如在柔软的表面上）。

- ▶ 激活专用吸筒上的旁路功能。

7 设置

7.1 通过

- ▶ 旋钮 [1-9] 调节吸力。

7.2 集尘接头

集尘接头 的旁路功能可避免在光滑的表面上为磨机和地板吸嘴除尘。

打开

- ▶ 将调节环转至“OPEN”位置。

关闭

- ▶ 将调节环转至“CLOSE”位置。

7.3 确定制动

通过翻转黑色的制动杆 [1-13] 来避免移动式集尘器滚动。为此，略微抬起移动式集尘器的前侧，向下按压黑色的制动杆，直至卡止。按压绿色的调节杆以松开。


7.4 温度保护

为了防止过热，温度保护装置会在达到临界温度前关闭移动式集尘器。

- ▶ 关闭移动式集尘器，冷却约 5 分钟后再接通。

❶ 无法接通：请联系费斯托工具客户服务中心。

7.5 清洁 AutoClean 自清洁主过滤器（仅限带 AutoClean 自清洁的型号）

 仅搭配废弃处置袋（符合粉尘等级‘L’）。不适用于抽吸潮湿物料！

自动清洁

利用旋钮【1-7】激活 AutoClean 自清洁，或调节频率（取决于移动式集尘器型号）。

手工清洁

将设备开关【1-8】旋转到符号 AC。

手动全清洁

- ▶ 用手掌或 CT-VS 滑动锁片盖住喷嘴或集尘软管开口 2 秒钟。
- ▶ 将设备开关【1-8】旋转到符号 AC。

8 工作

8.1 操作

软管存放顶盖：作业后可以将集尘软管送入开口【8-2】并放在软管存放顶盖中。

SysDoc 事事坦工具箱存放架：在放置面上可以用四个滑块或 T-Loc【8-1】固定一个事事坦工具箱。

8.2 对干燥物料进行集尘




小心

危害健康的粉尘

损害呼吸道

- ▶ 务必使用集尘过滤袋或废弃处置袋！


 在对超过极限值的粉尘集尘时，仅对唯一的粉尘源（电动工具或气动工具）进行集尘。

在对电动工具运行产生的粉尘集尘时请注意：确保充分通风！遵守当地的规定！

极限值：排气量最高为新鲜空气量的 50%

公式：空间体积 V_R × 空气交换率 L_W

8.3 抽吸潮湿物料/液体

 取下集尘过滤袋或废弃处置袋！
使用专用的湿滤器（NF-CT）。

达到最大液位时会自动中断抽吸。

要确保抽吸潮湿物料后，设备（主过滤器、集尘软管、容器等）得到足够干燥。



小心

危害健康的粉尘

损害呼吸道

- ▶ 抽吸潮湿物料后拆除湿滤器，并更换为干燥物料主过滤器。



小心

泡沫和液体溢出

- ▶ 立刻关闭并清空设备。

8.4 工作后

- ▶ **仅限带 AutoClean 自清洁的型号：**自动或手动清洁主过滤器（参见章节 7.5）
- ▶ 关闭移动式集尘器，拔下电源插头。
- ▶ 绕起电源线。
- ▶ 清空吸水桶。
- ▶ 将移动式集尘器放在干燥的房间内，保护好防止未经授权的使用。

9 保养和维护



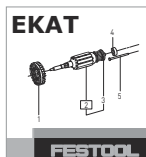
警告

伤害危险，电击

- ▶ 在每次保养和维护工作前，务必将电源插头从插座中拔下！
- ▶ 所有需要打开电机壳体的保养和维修工作都只允许由授权客户服务中心进行。



客户服务和维修只能由制造商或维修服务中心执行：附近服务中心地址可查阅：www.festool.cn/ 全包服务



只能使用费斯托工具原厂备件！订货号请见：www.festool.cn/ 全包服务

- ▶ 定期清洁液位传感器【5】并清空吸水桶【1-11】。

注意以下提示：

- 至少每年一次由制造商或经过培训的人员进行粉尘技术方面的检测（例如过滤器是否损坏、设备的密封性、控制装置的功能）。
- 不能清洁的物品必须进行废弃处置。为此，请使用防渗漏的袋子。请注意适用的废弃处置规定！

9.1 集尘过滤袋 / 废弃处置袋 / 主过滤器

- ▶ 移除集尘过滤袋【6】。
- ▶ 装入集尘过滤袋【7】。
- ▶ 移除废弃处置袋【8】。
- ▶ 装入废弃处置袋【9】。
- ▶ 更换主过滤器【10】。

根据法律规定对使用后的主过滤器作废弃处理。

- ① 配件、过滤器和耗材的订货号可在费斯托工具产品目录中或网站“www.festool.cn”上查询。

仅限欧盟：根据电动和电子旧设备方面的欧盟指令和相关国家法律，旧的电动工具必须分类收集，然后提供给环保回收机构。

有关 REACH 的信息：<https://www.festool.cn/关于我们/典型的费斯托工具/环保/法定框架条件>

10 环境



不得将设备扔进生活垃圾中！设备、附件和包装都应以环保的方式进行回收利用。注意适用的国家规定。

11 联系

图特斯工具系统技术（上海）有限公司

上海总部

上海浦东康桥工业区康桥东路 1159 弄 91-1 号

电话：021-68182800

传真：021-68182690

www.festool.cn

部件名称 Component name	有害物质 Hazardous substance					
	铅 (Pb)	汞 (Hg)	镉 (Cd)	六价铬 (Cr(VI))	多溴联苯 (PBB)	多溴二苯醚 (PBDE)
电子配件 Electronics (PCB, switch, wiring etc.)	x	o	x	o	o	o
发动机 Motor	x	o	o	o	o	o
电源线 Power cord	x	o	o	o	o	o
基础零件 Fastener elements	x	o	o	o	o	o
金属零件 Metal parts	x	o	o	o	o	o
电源 Power supplies	x	o	o	o	o	o
铜管件 Brass parts	x	o	o	o	o	o
铝件 Aluminium parts	x	o	o	o	o	o
<p>本表格依据 SJ/T 11364 的规定编制。</p> <p>O：表示该有害物质在该部件所有均质材料中的含量均在 GB/T 26572 规定的限量要求以下。</p> <p>X：表示该有害物质至少在该部件的某一均质材料中的含量超出 GB/T 26572 规定的限量要求。</p> <p>This table was developed according to the provisions of SJ/T 11364.</p> <p>O: The content of such hazardous substance in all homogeneous materials of such component is below the limit required by GB/T 26572</p> <p>X: the content of such hazardous substance in a certain homogeneous material of such component is beyond the limit required by GB/T 26572</p>						